

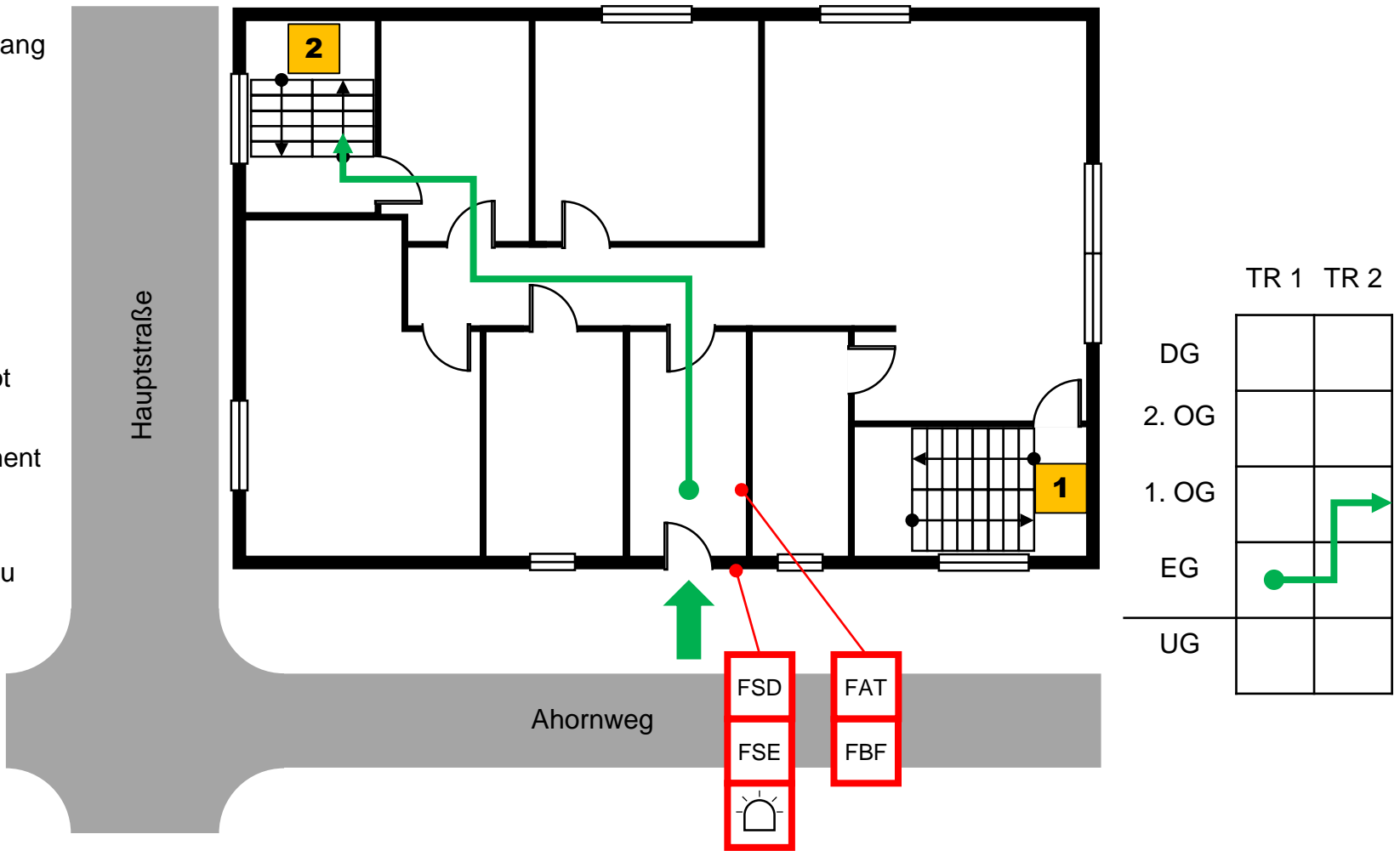
Ausführung von Laufkarten für Brandmeldeanlagen

- Laufkarten für Brandmeldeanlagen im Landkreis Fulda müssen der DIN 14675-1 entsprechen. (Nr. 10.2 bis 10.4 und Anhang I)
- Andere Symbole und Einrichtungen als in DIN 14675-1 Nr. 10.2 genannt dürfen nur nach Zustimmung der Brandschutzdienststelle im Einzelfall in den Laufkarten aufgenommen werden.
- In der Legende sind nur diejenigen Symbole aufzunehmen, die auf der jeweiligen Laufkarte Verwendung finden.
- Sofern aufgrund der Ausdehnung des Objektes die Erkennbarkeit im Format DIN A4 nicht gegeben ist, sind die Laufkarten im Format DIN A3 auszuführen. Auf die Verwendung eines entsprechenden Laufkartendepots ist zu achten.
- Die Laufkarten sind vorab stichprobenartig der Brandschutzdienststelle zur Genehmigung vorzulegen.
- An der Erstinformationsstelle für die Feuerwehr ist grundsätzlich ein doppelter Satz Laufkarten vorzuhalten.
- Die Laufkarten sind vor Nässe, Verschmutzung und UV-Licht in geeigneter Weise zu schützen, etwa durch laminieren oder Druck auf Kunststoffolie.
- Für die Übereinstimmung der Laufkarten mit den tatsächlichen Gegebenheiten ist der Ersteller verantwortlich.
- Bei Veränderungen am Objekt oder an der Brandmeldeanlage sind die Laufkarten unaufgefordert und unverzüglich zu aktualisieren.
- **Ausführungsbeispiele für Laufkarten sind auf den folgenden Seiten zu sehen.**
 - *Automatische Melder*
 - *Nichtautomatische Melder*
 - *Sprinklergruppen*
 - *Verdeckte automatische Melder*
 - *Linien-/Flächenmelder*

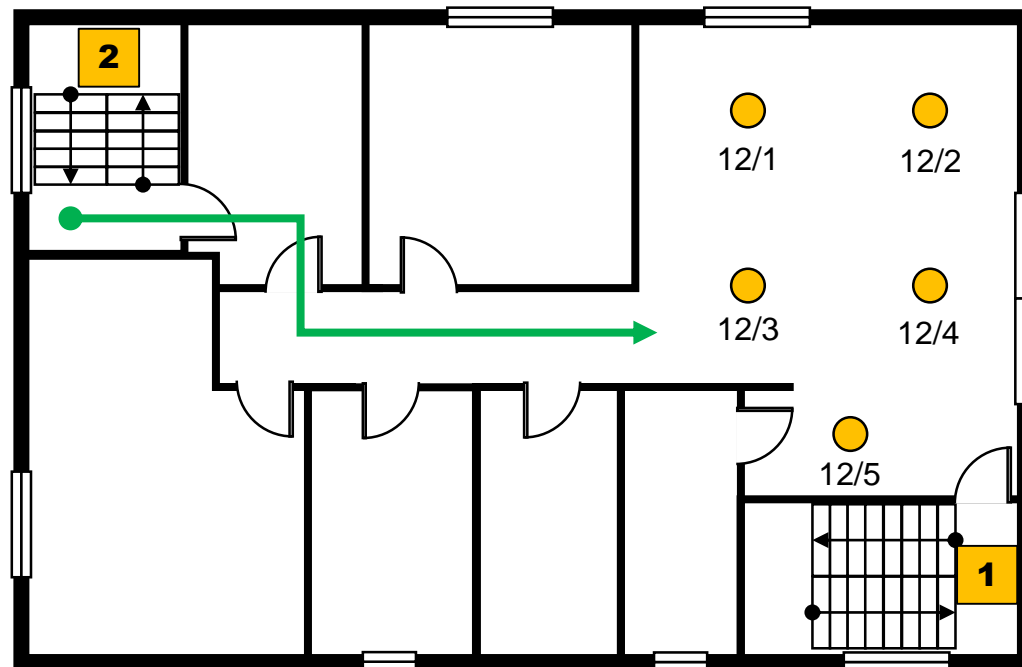
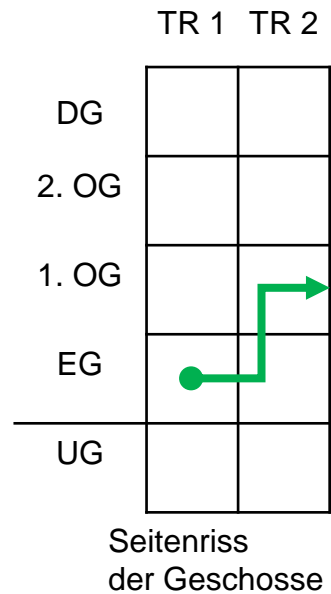
Meldergruppe: 12	Gebäude: Verwaltung	Geschoss/Flur: 1. Obergeschoss	Raum: 100 Halle	Melderanzahl: 5	Melderart: Rauch-/ Wärmemelder	Bemerkungen:
----------------------------	-------------------------------	--	---------------------------	---------------------------	---	---------------------

Legende

-  Feuerwehruzugang
-  Einsatzweg
-  Standort
-  Blitzleuchte
-  FSD Feuerweh-
Schlüsseldepot
-  FSE Freischaltelement
-  FAT Feuerweh-
Anzeigetableau
-  FBF Feuerweh-
Bedienfeld
-  **1** Treppenraum



Meldergruppe: 12	Gebäude: Verwaltung	Geschoss/Flur: 1. Obergeschoss	Raum: 100 Halle	Melderanzahl: 5	Melderart: Rauch-/ Wärmemelder	Bemerkungen:
----------------------------	-------------------------------	--	---------------------------	---------------------------	---	---------------------



Grundriss 1. Obergeschoss

Legende

→ Einsatzweg

● Standort

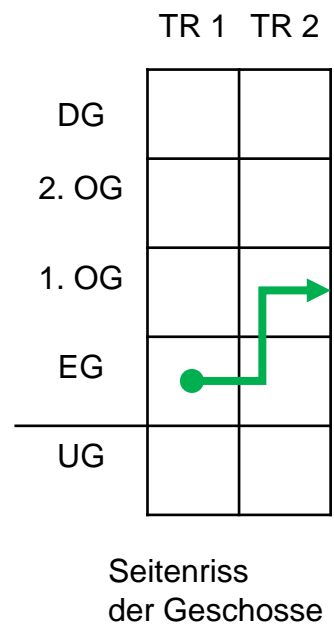
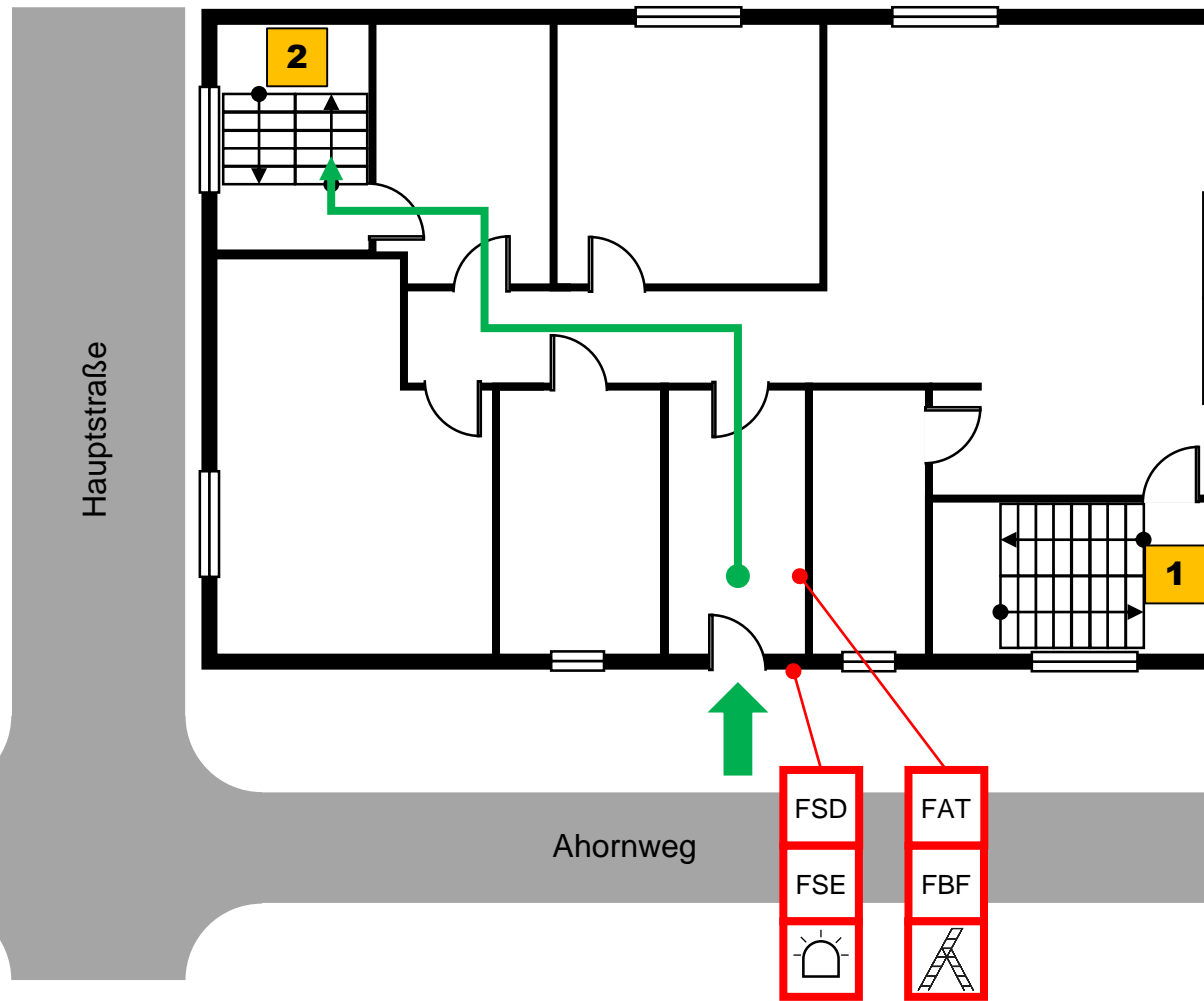
1 Treppenraum

● Automatischer Melder
Meldergruppen- und
Meldernummer
12/1

Meldergruppe: 16	Gebäude: Verwaltung	Geschoss/Flur: 1. Obergeschoss	Raum: 104 Büro	Melderanzahl: 2	Melderart: Rauchmelder	Bemerkungen: Melder in der Zwischendecke
----------------------------	-------------------------------	--	--------------------------	---------------------------	----------------------------------	--

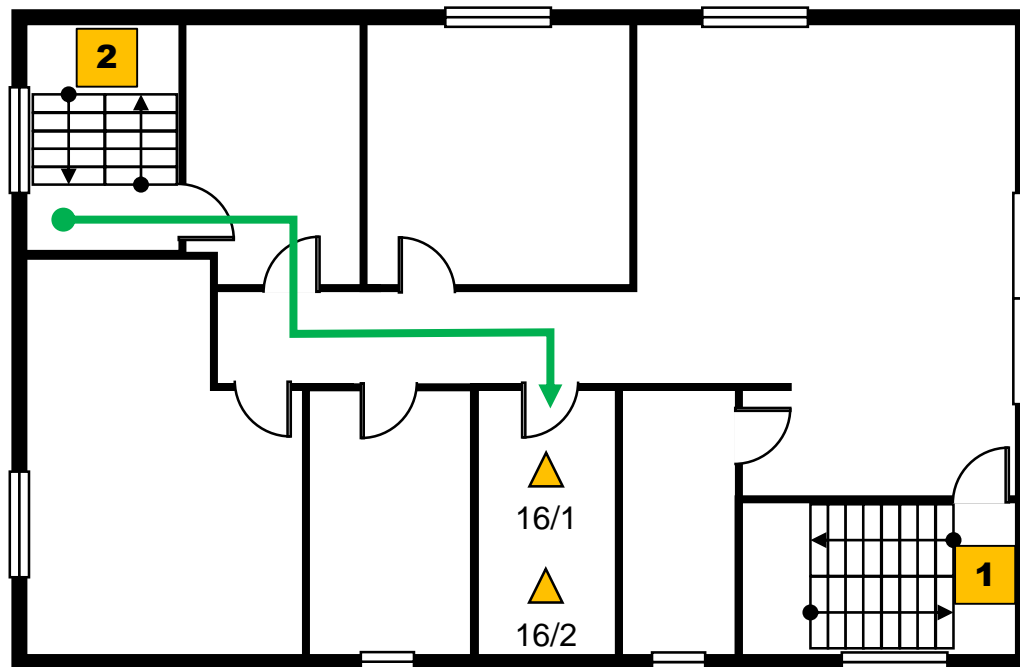
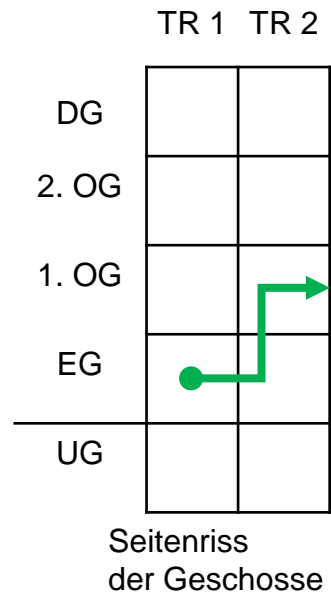
Legende

-  Feuerwehrzugang
-  Einsatzweg
-  Standort
-  Blitzleuchte
-  FSD Feuerwehr-Schlüsseldepot
-  FSE Freischaltelement
-  FAT Feuerwehr-Anzeigetableau
-  FBF Feuerwehr-Bedienfeld
-  Feuerwehr-Erkundungsleiter
-  1 Treppenraum



Grundriss Erdgeschoss

Meldergruppe:	Gebäude:	Geschoss/Flur:	Raum:	Melderanzahl:	Melderart:	Bemerkungen:
16	Verwaltung	1. Obergeschoss	104 Büro	2	Rauchmelder	Melder in der Zwischendecke



Grundriss 1. Obergeschoss

Legende

→ Einsatzweg


● Standort

1 Treppenraum

▲ Automatischer Melder in der Zwischendecke
Meldergruppen- und
Meldernummer
16/1

Meldergruppe: 2	Gebäude: Verwaltung	Geschoss/Flur: Untergeschoss bis Dachgeschoss	Raum: Treppenraum 2	Melderanzahl: 5	Melderart: Druckknopfmelder	Bemerkungen:
---------------------------	-------------------------------	--	-------------------------------	---------------------------	---------------------------------------	---------------------


Legende


 Feuerwehrzugang


 Einsatzweg

 Standort

 Blitzleuchte

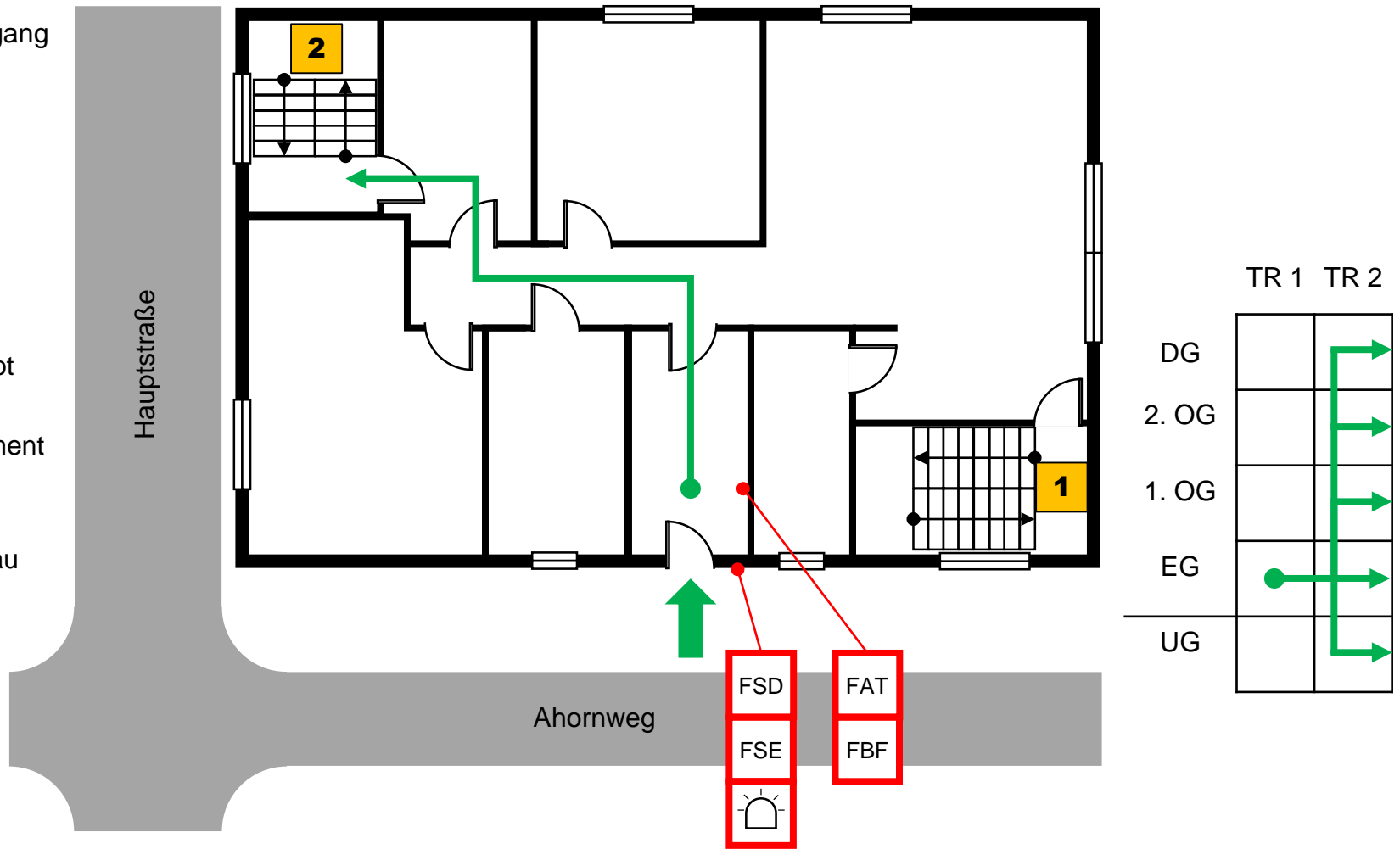
 FSD
Feuerwehr-
Schlüsseldepot

 FSE
Freischaltelement







 FAT
Feuerwehr-
Anzeigetableau

 FBF
Feuerwehr-
Bedienfeld

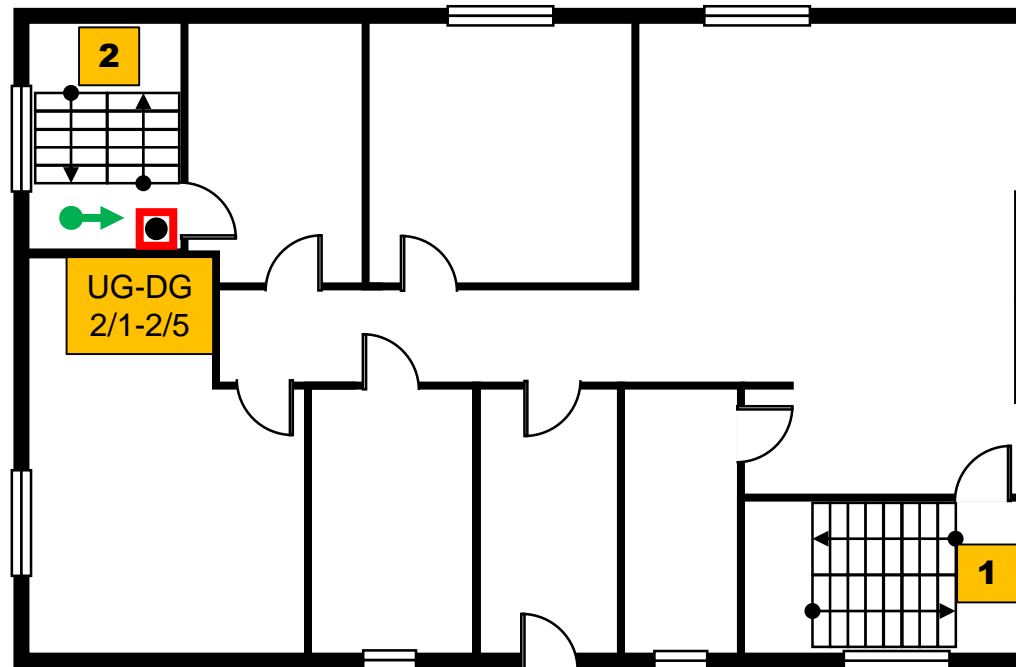
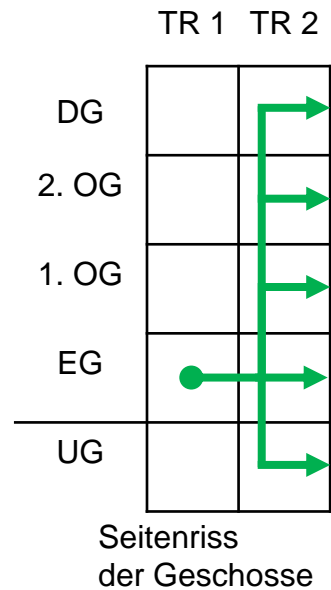
 1
Treppenraum



TR 1 TR 2

DG		
2. OG		
1. OG		
EG		
UG		

Meldergruppe:	Gebäude:	Geschoss/Flur:	Raum:	Melderanzahl:	Melderart:	Bemerkungen:
2	Verwaltung	Untergeschoss bis Dachgeschoss	Treppenraum 2	5	Druckknopfmelder	



Grundriss 1. Obergeschoss

Legende

→ Einsatzweg

● Standort

1 Treppenraum

2 Nichtautomatischer Melder
Meldergruppen- und
Meldernummer

Meldergruppe: 132	Gebäude: Produktion	Geschoss/Flur: Erdgeschoss	Raum: Elektro- Unterverteilung	Melderanzahl: 1	Melderart: Rauchansaug- system	Bemerkungen: Achtung! Elektrische Spannung
-----------------------------	-------------------------------	--------------------------------------	---	---------------------------	---	--


Legende

 Feuerwehrzugang


 Einsatzweg

 Standort

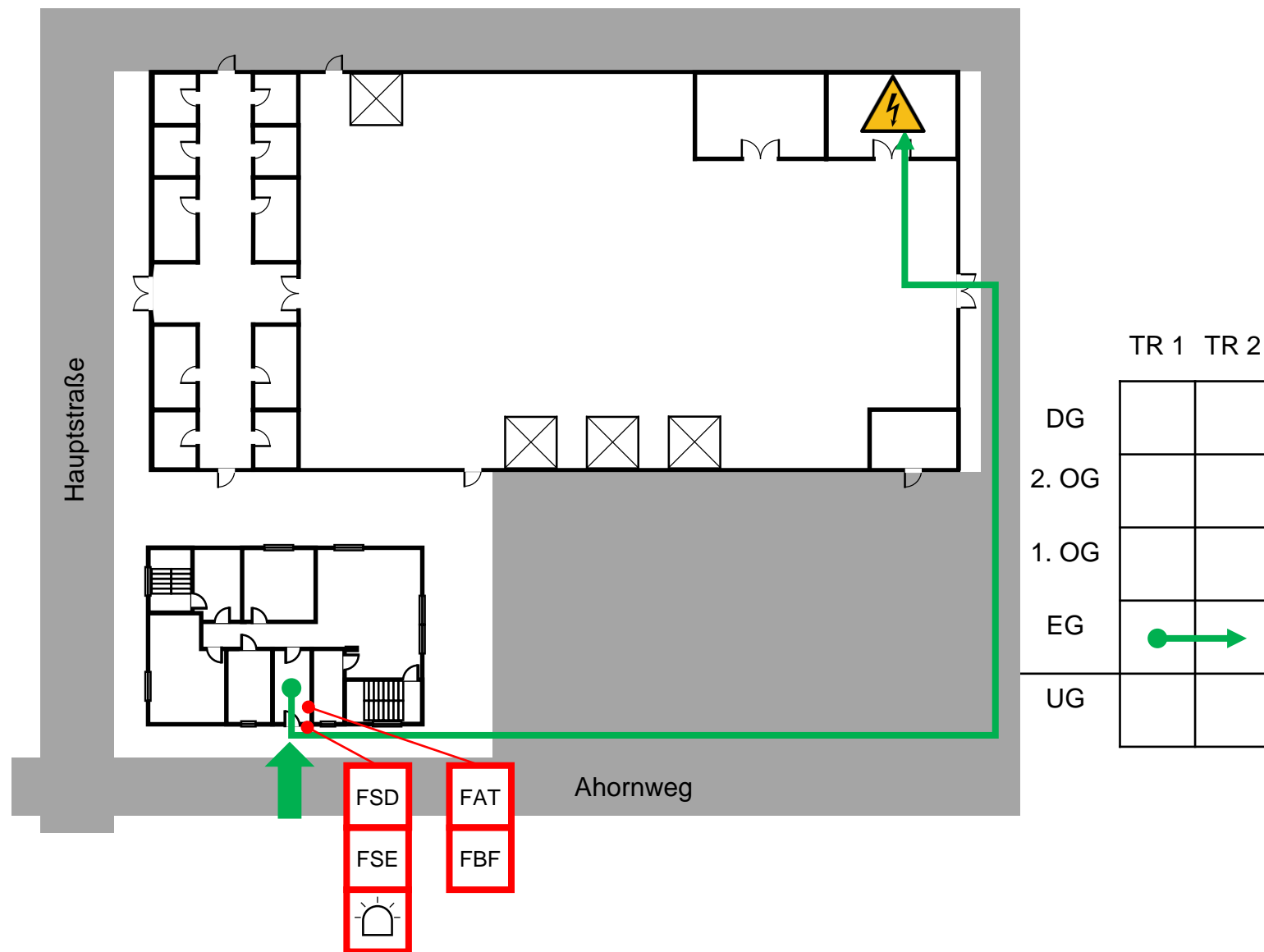
 Blitzleuchte

 FSD
Feuerwehr-
Schlüsseldepot


 FSE
Freischaltelement

 FAT
Feuerwehr-
Anzeigetableau

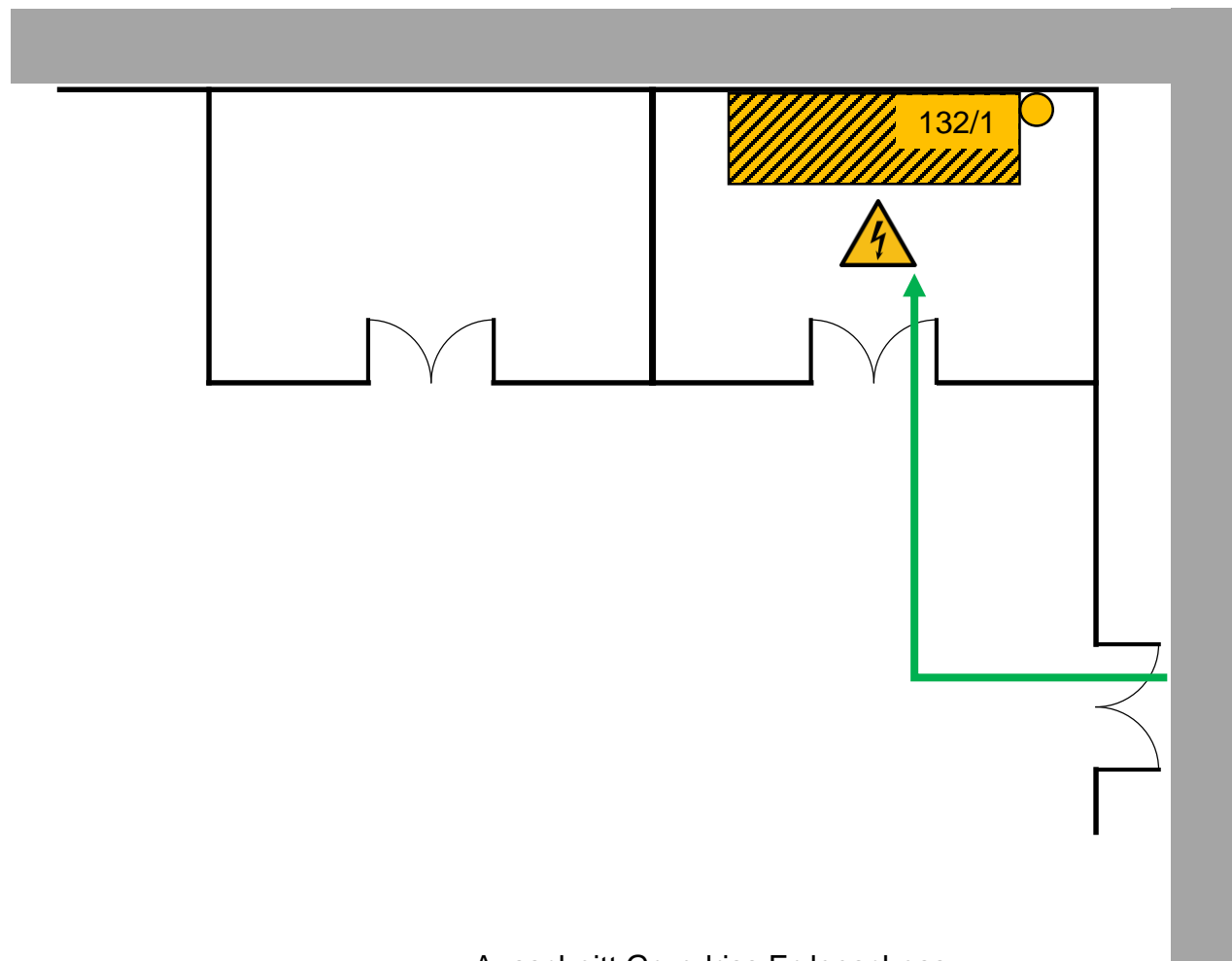
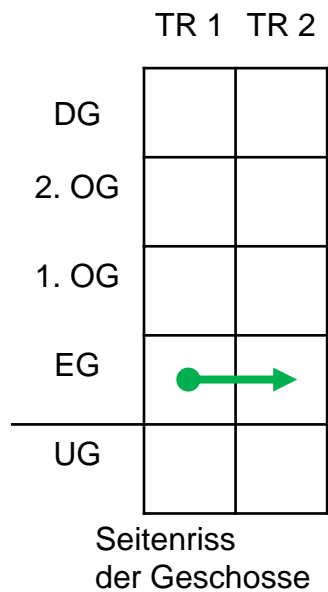
 FBF
Feuerwehr-
Bedienfeld



TR 1 TR 2

DG		
2. OG		
1. OG		
EG		
UG		


Meldergruppe: 132	Gebäude: Produktion	Geschoss/Flur: Erdgeschoss	Raum: Elektro- Unterverteilung	Melderanzahl: 1	Melderart: Rauchansaug- system	Bemerkungen: Achtung! Elektrische Spannung
-----------------------------	-------------------------------	--------------------------------------	---	---------------------------	---	--



Legende

→ Einsatzweg

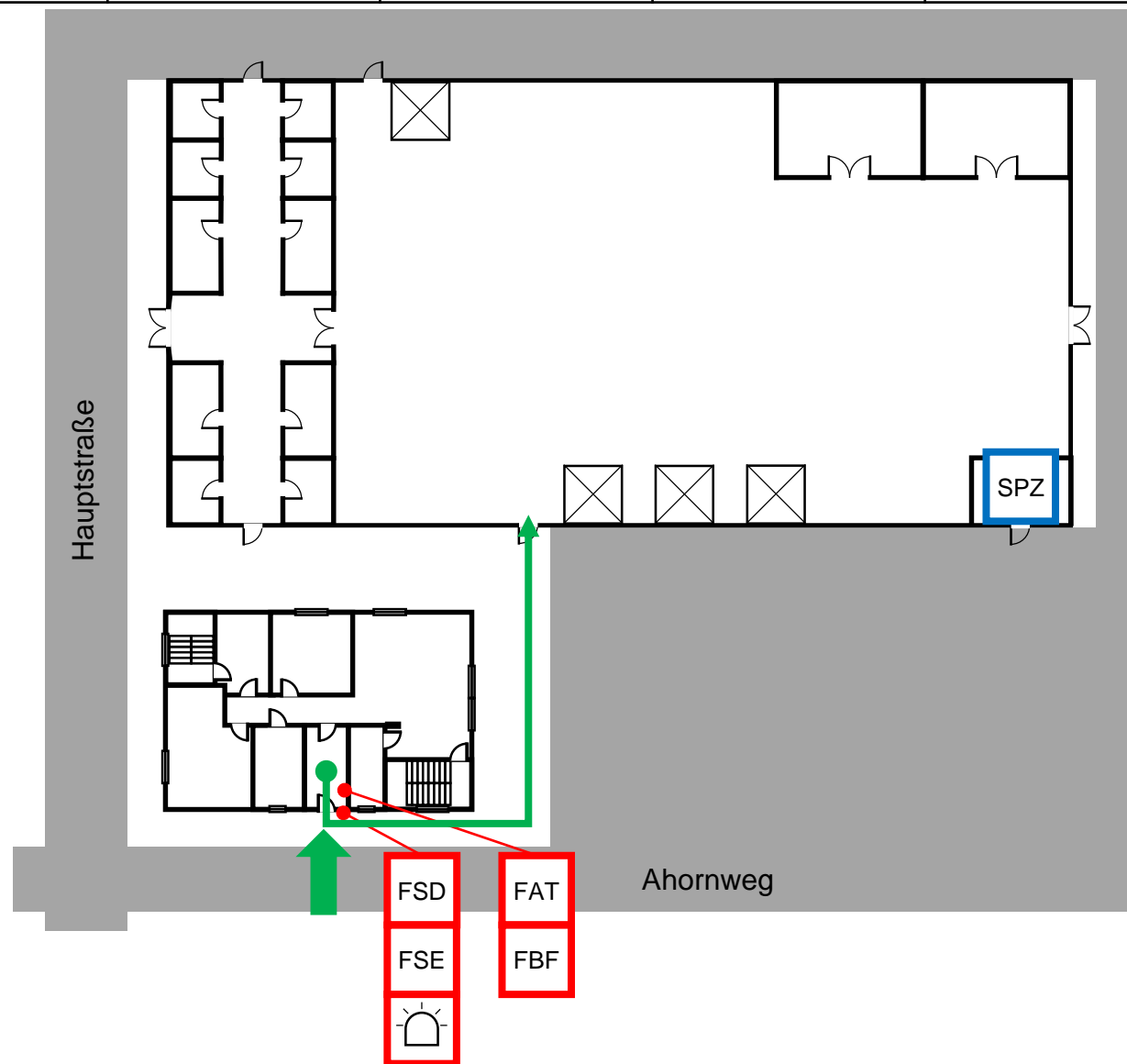
● Standort


 Überwachungsbereich
Rauchansaugsystem

Meldergruppe: 48	Gebäude: Produktion	Geschoss/Flur: Erdgeschoss	Raum: Lager	Melderanzahl: 1	Melderart: Sprinklergruppe 2	Bemerkungen:
----------------------------	-------------------------------	--------------------------------------	-----------------------	---------------------------	--	---------------------

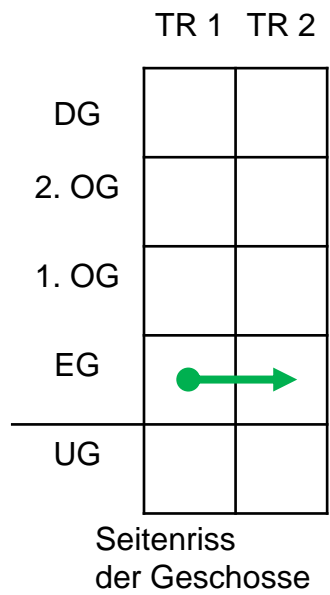
Legende

-  Feuerwehrzugang
-  Einsatzweg
-  Standort
-  Blitzleuchte
-  FSD Feuerwehr-Schlüsseldepot
-  FSE Freischaltelement
-  FAT Feuerwehr-Anzeigetableau
-  FBF Feuerwehr-Bedienfeld
-  SPZ Sprinklerzentrale



	TR 1	TR 2
DG		
2. OG		
1. OG		
EG		
UG		


Meldergruppe: 48	Gebäude: Produktion	Geschoss/Flur: Erdgeschoss	Raum: Lager	Melderanzahl: 1	Melderart: Sprinklergruppe 2	Bemerkungen:
----------------------------	-------------------------------	--------------------------------------	-----------------------	---------------------------	--	---------------------



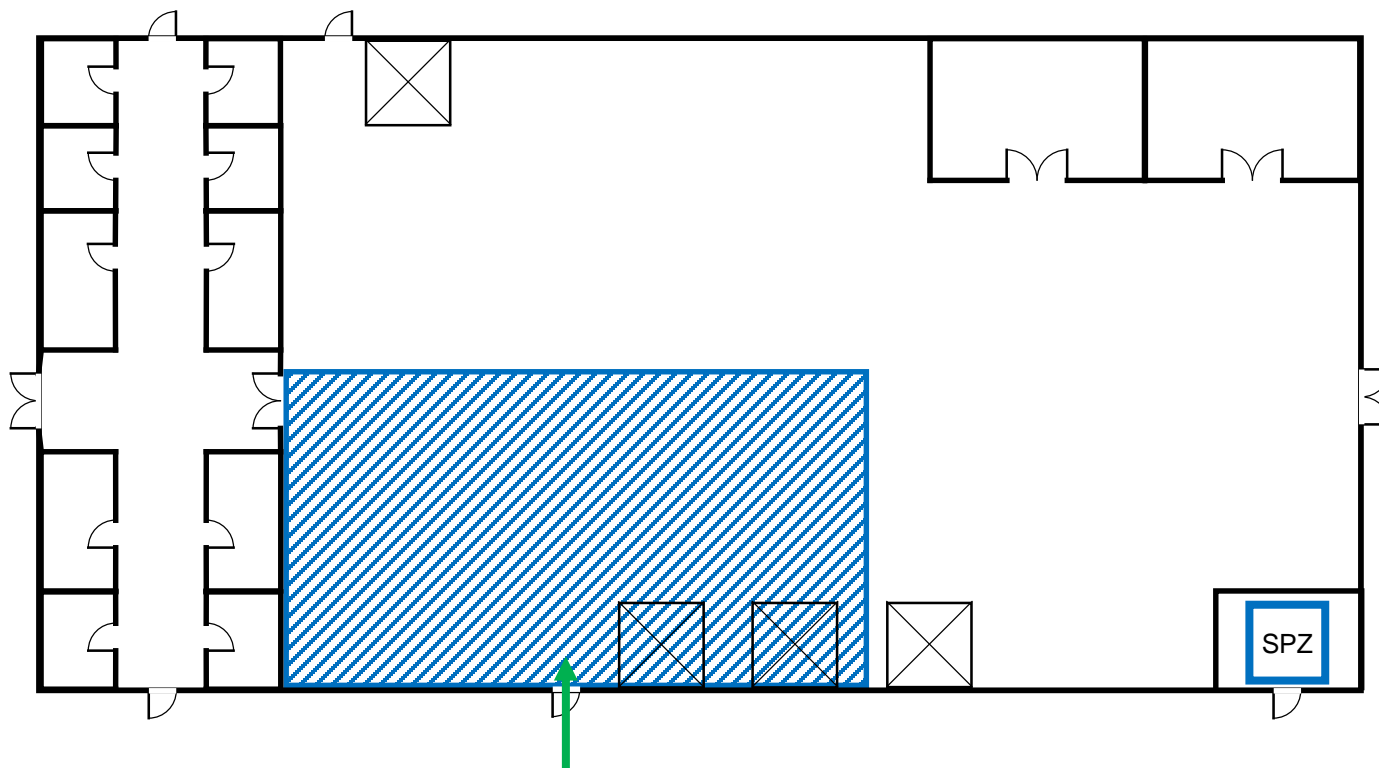
Legende

→ Einsatzweg

● Standort

 Löschbereich
Sprinklergruppe 2

 SPZ Sprinklerzentrale



Ausschnitt Grundriss Erdgeschoss